



Sogea[®]
Consulting

Ing Carmelo Norella

tel. 335 5225100

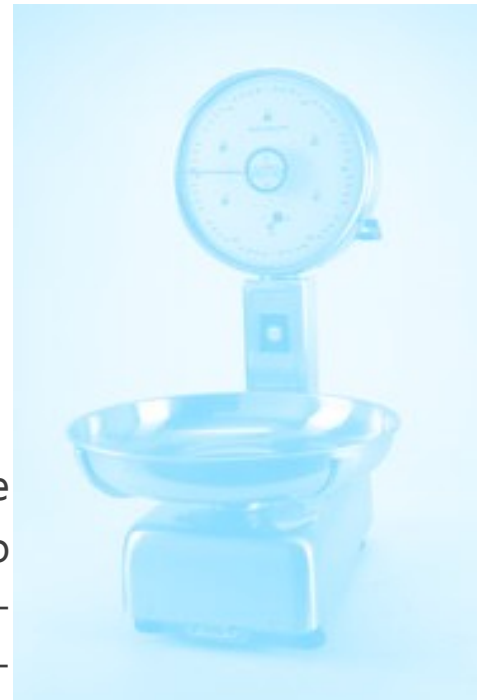
info@sogeaconsulting.com - www.x-ego.it - www.sogeaconsulting.com

X-ego è un software gestionale di base composto da differenti moduli che coprono l'area contabile, logistica, produttiva e commerciale. A questi si affiancano altri moduli specifici che coprono settori "verticali".

X-ego assicura una totale connessione tra le varie aree gestionali e interagiscono con tutti i settori dell'organizzazione aziendale. Funzionalità, affidabilità, usabilità ed efficienza sono i requisiti alla base del progetto.

Il software, cuore della procedura, è facilmente adattabile ad utilizzi differenti da quelli previsti nella progettazione di base.

X-ego rappresenta per la sua flessibilità, qualità e per il progetto di continua crescita che lo sostiene, una soluzione in grado di adattarsi alle mutevoli esigenze del mercato.



X-ego è stato sviluppato con Microsoft Visual Studio 2010 usa Microsoft SQL Server 2008 come base dati (nella versione Express per installazioni minori).

Linguaggio di programmazione

Visual Basic.Net® 2010

Appartiene alla nuova "filosofia" .NET di Microsoft®, che vede il Framework come protagonista. La base dati nativa è SQL Server®. Per piccole installazioni può essere utilizzata con Microsoft MSDE®,



Parametri configurabili

Grafica

Colori, menu, griglie, dimensioni delle icone e immagini del desktop per poter adattare **x-ego** alle proprie abitudini.

Utilizzo

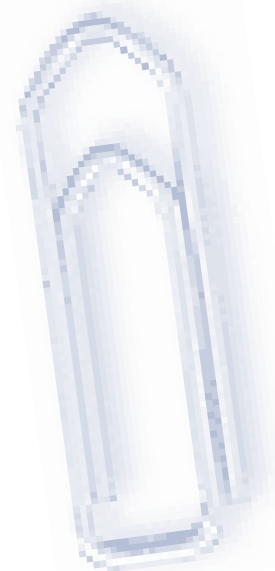
Comandi eseguibili con il mouse o da tastiera. Sul desktop possono essere create icone di collegamento con i programmi di uso più frequente.

Lingue

E' possibile avere installazioni multilingua. Ogni etichetta, ogni suggerimento, ogni messaggio usato all'interno della procedura è traducibile.

Multimedialità

E' possibile collegare ad ogni record (soggetto, prodotto, voce di tabella etc.) immagini e documenti di testo. Ogni stampa può essere salvata in vari formati (PDF, XLS, DOC, RTF).



Una breve panoramica delle principali funzionalità

I primi dati che devono essere inseriti in **x-ego** sono quelli più generici che servono per tutti i moduli e per tutte le operazioni, quali prodotti, unità di misura, categorie merceologiche, etc.

E', però, possibile modificare e/o aggiungere informazioni ed elementi anche nei passaggi successivi, ovvero in fase di inserimento articoli o documenti. Si devono, inoltre, realizzare le anagrafiche dei clienti e dei fornitori.

Per avviare il ciclo produttivo, come prima cosa si creano le schede dei componenti da inserire nella distinta base. Vengono immesse tutte le informazioni più tecniche (relative alla lavorazione degli stessi), ma anche quelle necessarie alla produzione e alla gestione degli acquisti e delle vendite, quali occorrenze e listini.

Dopo aver definito gli articoli da produrre e le relative componenti, può iniziare l'iter produttivo con l'inserimento degli ordini ai fornitori.

L'arrivo della merce in magazzino può essere gestito anche nel caso in cui le consegne siano parziali e non a saldo, perché l'avanzamento di produzione è gestito anche su riga e non solo su commessa. Vi è, quindi, la possibilità di lasciare in sospeso la parte di ordine per cui non vi è merce disponibile e, nello stesso tempo, fare avanzare quella relativa alla merce consegnata.

Gli ordini dei clienti avviano il lancio in produzione. Relativamente ad ogni ordine si può decidere quali commesse generare e che cosa produrre. Gli ordini, infatti, possono essere gestiti in modo autonomo anche al loro interno, distinguendo le differenti fasi di avanzamento, che sono continuamente monitorate. E' in questa fase, quindi, che si calcolano i fabbisogni.

I documenti generati sono strettamente collegati fra di loro, poiché si crea un legame che permette di definire la gerarchia e la storia degli stessi, tracciando il percorso che essi compiono.

x-ego copre anche tutta la parte contabile di un'azienda. Vi è, infatti, un modulo collegato ma indipendente che ne espleta le funzionalità.

La prima operazione da compiere è, anche in questo caso, l'inserimento di tutti i dati più generici e di base per ogni operazione, quali causali contabili, voci IVA, tipi di pagamento, etc. Vi è, comunque, anche la possibilità di modificare o aggiungere i dati ogni volta che ciò risulti necessario.

E' possibile amministrare e controllare tutti i movimenti contabili, i pagamenti e le scadenze. E' inserita anche la gestione dell'IVA, delle ritenute d'acconto e dei tributi IRPEF ed Enasarco.

Una parte è dedicata, infine, alla creazione e alla riclassificazione del piano dei conti.

The screenshot displays the 'Gestione Modelli' window in the x-ego software. The window title is '01020A-037-20306-01 - fascicolo fatto in cina'. The main area contains a table with the following data:

	Codice prodotto	Desc. prodotto	Ulm	Stagione	Des. breve	Desc. estesa	Note	Stato Prodotto	Tipo Prodotto
1	01020A-037-20306-01	fascicolo fatto in	PZ	NOSTA				Attivo	Prodotto Finito
2	01020A-037-20307-01	fascicolo fatto in	PZ	NOSTA				Attivo	Prodotto Finito
3	01020A-056-20537-01	DENIM MAN FOR	PZ	NOSTA				Attivo	Prodotto Finito

The interface also shows a sidebar with 'Funzioni' and 'Funzioni immagine base' sections. The 'Funzioni' section includes 'Creazione codice modello', 'Copia Tabelle Misure', and 'Genera Note'. The 'Funzioni immagine base' section includes 'Nuova immagine base'. The status bar at the bottom shows '14/10/2009 15:48 NUM'.

Il modulo di **x-ego** relativo alla contabilità permette di seguire e controllare tutti i movimenti contabili e di adattare alle proprie abitudini i dati necessari.

- ✓ Movimentazione
- ✓ Stampe
- ✓ Anagrafiche
- ✓ Piano dei Conti
- ✓ Tabelle registrazioni
- ✓ Tabelle di base
- ✓ Progressivi/Contatori
- ✓ Utilità

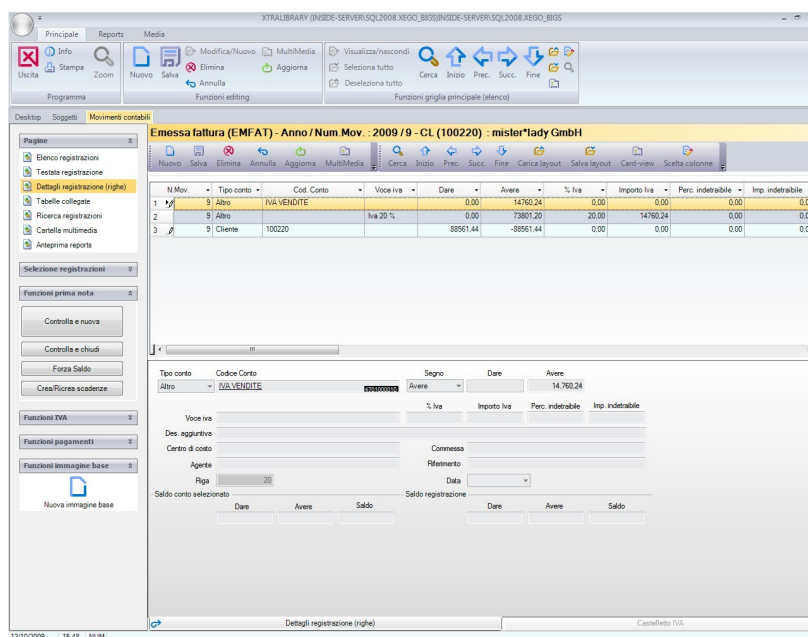
Movimentazione

Questa sezione permette di controllare tutti i movimenti contabili dell'azienda, di regi-

strare i pagamenti e di impostare e verificare le scadenze. Possono anche essere calcolate le ritenute d'acconto. Per ogni codice tributo, vengono indicati l'imp. soggetto e non, le spese non soggette, l'iva, la ritenuta e l'Enasarco (distinto tra quello della ditta e quello del professionista). Se pagata, è indicata la quota versata e la ritenuta. Se liquidata, è inserita la data e l'anno e il numero della prima nota. Altra funzionalità riguarda l'inserimento di incassi, cauzioni e anticipi.

Anagrafiche

Le anagrafiche funzionano come un database di tutte le informazioni necessarie al compimento della procedura contabile. Vi sono quelle relative ai clienti e quelle dei fornitori, ma anche quelle dei contatti. Per ogni nominativo è possibile indicare gli indirizzi di spedizione e inoltre documenti, le sedi e i magazzini. E' presente, infatti, un indirizzario, che permette la suddivisione in base alle eventuali diverse destinazioni per fatturazione, sede legale, sede operativa, spedizione, etc. Vi è, infine, anche una rubrica separata dalle anagrafiche.



Piano dei conti

Il piano dei conti è su tre livelli (mastri, conti e sottoconti) con infinite possibilità di riclassificazione.

Tabelle registrazioni

Le tabelle registrazioni riguardano le causali contabili, l'iva, i pagamenti e i centri di costo. Le causali contabili sono libere per consentire l'impostazione delle registrazioni secondo i propri schemi. Relativamente ai centri di costo, viene indicata la percentuale ed è possibile controllare i movimenti. Per quanto riguarda l'iva è possibile lo scorporo, la ventilazione, l'iva in sospensione, l'iva corrispettivi, la gestione (iva) intracomunitaria e la possibilità di più registri per acquisti, vendite e corrispettivi. Sono inoltre calcolabili plafond e pro-rata.

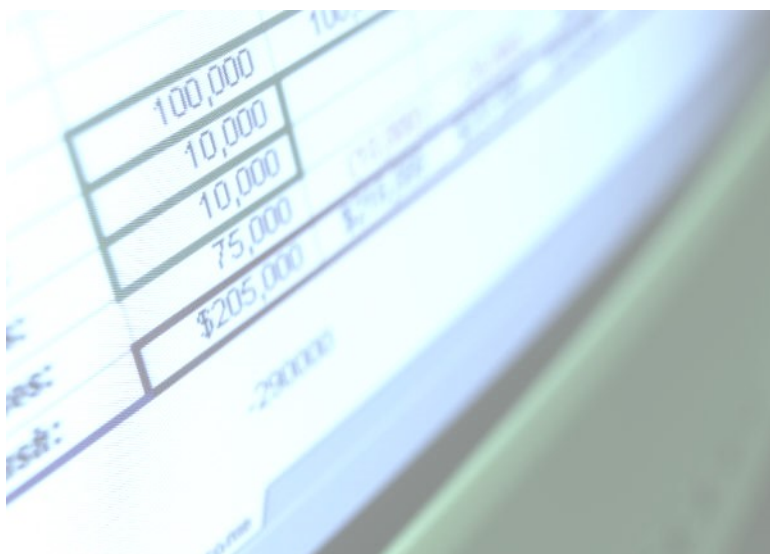
C'è la possibilità di redigere gli estratti conto, gestire le partite e preparare i solleciti di pagamento, le distinte bancarie e le registrazioni in valuta con regolazione automatica delle differenze cambio.

Tabelle di base

Vi sono alcune tabelle relative a zone, valute, ABI/CAB, porti/rese, scarichi, tipologie di sconto, banche azienda, contropartite....

Progressivi/Contatori

La parte dei progressivi/contatori riguarda, invece, la prima nota, i registri iva, i saldi contabili e il recupero protocolli. La numerazione dei documenti, infatti, è distinta in interna e di stampa.

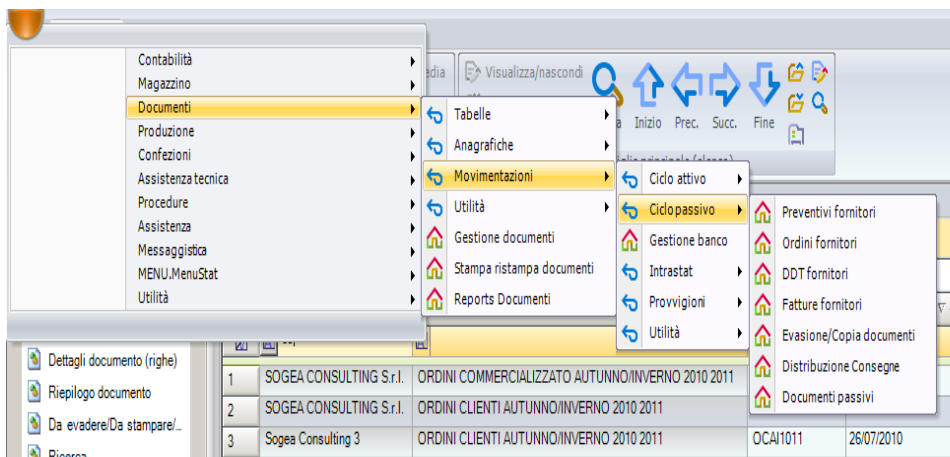


eDoc

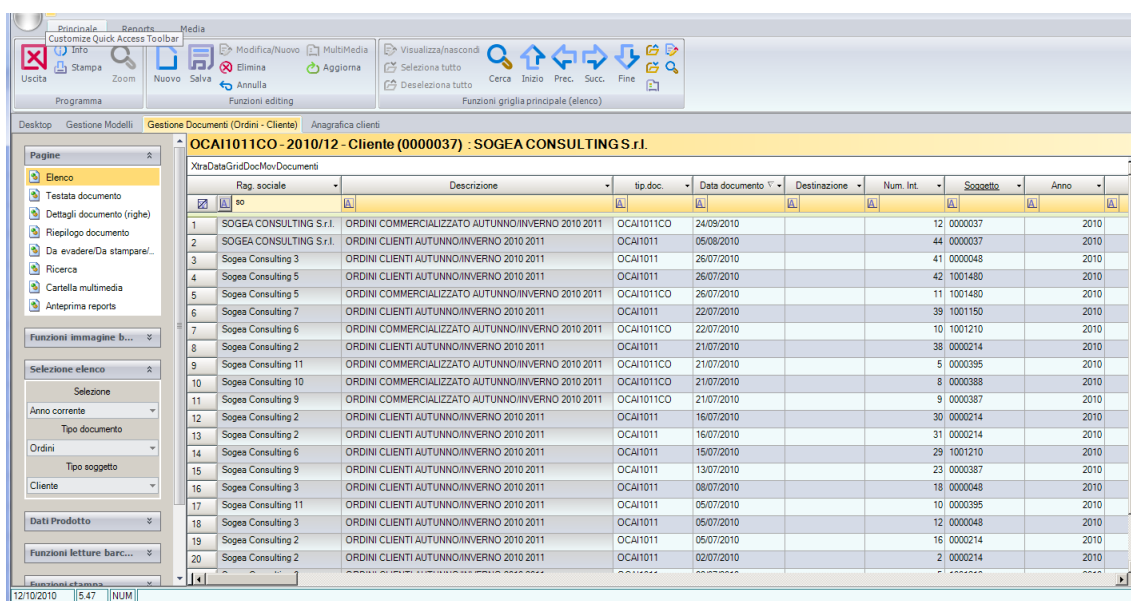
Documenti

Il modulo di **x-ego** relativo alla documentazione comprende tutte le informazioni necessarie per la stesura dei documenti. E', inoltre, possibile creare degli archivi che mettano a disposizione tutto il materiale in formato elettronico (anche quello degli anni precedenti).

- ✓ Ciclo Attivo
- ✓ Ciclo Passivo
- ✓ Stampe
- ✓ Tabelle
- ✓ Banco
- ✓ Cassa
- ✓ Utilità
- ✓ Intrastat
- ✓ Statistiche



Tutti i programmi sono evidenziati in formato elenco che può essere filtrato direttamente in linea su qualsiasi campo. La struttura dei singoli programmi è simile ad OFFICE 2010 con tutte le funzionalità nel gruppo superiore. La barra di sinistra ospita la scelta delle varie pagine dei documenti ed alcune funzionalità informative ed operative.



Testate

OCAI1011CO - 2010/12 - Cliente (0000037) : SOGEA CONSULTING S.r.l.

- Testata

Cod. Documento	Anno	Numero
ORDINI COMMERCIALI	2010	12

Stato: Normale | Tipo sogg.: Cliente | Data documento: 24/09/2010

Soggetto: SOGEA CONSULTING S.r.l. (0000037)

Via Danubio, 61
50019 Loc. Osmannoro Sesto Fiorentino FI

- Destinazione

- Fido

Tot. documenti	Tot. ordini	Tot. doc. trasp.
8.236,50		

Tot. scadenze	Tot. scaduto	Tot. insoluti

Fido	Tot. esposizione	Fido residuo

Testata Codici Riferimenti Note

12/10/2010 | 5.52 | NUM | (F-Fun)

Righe

OCAI1011CO - 2010/12 - Cliente (0000037) : SOGEA CONSULTING S.r.l.

XtraDataGridDocMovDocumentiD	Cod prodotto	Cod. prodotto sog.	Variante	Colore	Taglie/Misure	Num. serie	Lotto	U.m.	Descrizione	Descrizione interna
1	1001+1088 FOR		BASE					NUM	Completo	
2	1002 SAD		BASE					NUM	Giacca corta con	

GpbRigheFiglie

XtraDataGridDocMovDocumentiD	Cod prodotto	Tip. doc.	Anno	Numero	Riga	Riga padre	ID	Stato	Stampare	Consegna a saldo	Data Documento

Riga Taglie/colori Righe accessorie (0) Altri dati riga Note Etichette/Cartellini Note codificate

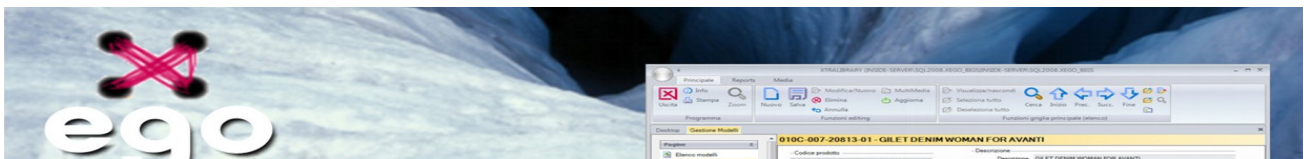
E si stampano i documenti di trasferimento dei materiali.

CONACCLAV - 2010/4035 - Fornitore (000050) : Fornitore Sogea Consulting

Sogea Consulting
Società di Consulenza Informatica

Via I° Maggio, 5 - 37069 Villafranca (VR)
Tel. 045 6305441 - Fax 045 6336338
e-mail: info@sogeaconsulting.com
P. IVA 03078110239 REA VR-307461 C.S. 40.000 iv a S.U.

Cod prodotto	Descrizione	U.m.	Qta.
SERTESS	Tessuto tagliato per1001 FOR	UM	6,00
SERTESS	Tessuto tagliato per1002 SAD	UM	100,00
SERTESS	Tessuto tagliato per1002 SAD	UM	36,00



In periodo di crisi Sogea Consulting vi offre la competenza di sempre a prezzi ancora più vantaggiosi!!! Abbiamo ultimato La nuova versione di EGO per confezionisti scritta in Visual Basic 2008.

010C-007-20813-01 - GILET DENIM WOMAN FOR AVANTI

Descrizione: GILET DENIM WOMAN FOR AVANTI

Stato Prodotto: Attivo

Tip. Prodotto: Prodotto Finito

Stagione: Giamaica

UltraGravitas?

Cod. merceologica: 081.081.162

Cod. gruppo: 010C-009-20824-P/R

Cod. composizione: 010C-009-20824-P/R

Composizione: 100% Cotone

Linea: 100%

UltraGravitas: 010C-009-20824-P/R

Finitura: 100%

Resistenza: 100%

Versione: 12.21.30

..Personalizzabile ad ogni esigenza della Vostra Azienda!

•Facile
•Veloce
•Intuitivo

SONO I PUNTI FORZA DEL NUOVO EGO!!!

"Non pretendiamo che le cose cambino se continuiamo a farle nello stesso modo. La crisi è la miglior cosa che possa accadere a persone e interi paesi perché è proprio la crisi a portare il progresso. Parlare di crisi è creare movimento; adagiarsi su di essa vuol dire esaltare il conformismo. Invece di questo, lavoriamo duro! L'unica crisi minacciosa è la tragedia di non voler lottare per superarla."
Albert Einstein (1879-1955)



Ing Carmelo Norella

tel. 335 5225100

info@sogeaconsulting.com - www.x-ego.it -

www.sogeaconsulting.com

Rivenditore di Zona